

彦根市西今町740番地6  
 土地家屋調査士 杉山 満

測量年月日：平成29年 3月23日

境界標の種類

プラスチック板	金属標
コンクリート板	刻印 [ ]
牆壁角	金属板

作製者 彦根市地蔵町60-2 測量士 福永 孝之 (平成29年4月3日作製)

申請人 株式会社 平塚土地開発 代表取締役 平塚 成志

縮尺 1/500

① 地番 342-1

Table with columns: 測点, X, Y. Rows include E1, E2, E3, G1, H19, H21, H23, H26, H28, 18, n3, D7, G2, H5, H3, G11, G13, G12, G10, H2, 23, 24, DK159. Includes area and land area calculations.

② 地番 342-4

Table with columns: 測点, X, Y. Rows include H19, G1, E4, E5, H20. Includes area and land area calculations.

③ 地番 342-5

Table with columns: 測点, X, Y. Rows include H21, H19, H20, H22. Includes area and land area calculations.

④ 地番 342-6

Table with columns: 測点, X, Y. Rows include H23, H21, H22, D6, H24. Includes area and land area calculations.

⑤ 地番 342-7

Table with columns: 測点, X, Y. Rows include H24, H25, H26, H23. Includes area and land area calculations.

⑥ 地番 342-8

Table with columns: 測点, X, Y. Rows include H26, H25, H27, H28. Includes area and land area calculations.

⑦ 地番 342-9

Table with columns: 測点, X, Y. Rows include H27, DK7, n3, 18, H28. Includes area and land area calculations.

⑧ 地番 342-10

Table with columns: 測点, X, Y. Rows include H5, G2, D15, D8, DK31, DK232, H6. Includes area and land area calculations.

⑨ 地番 342-11

Table with columns: 測点, X, Y. Rows include H4, H3, H5, H6, DK234. Includes area and land area calculations.

⑩ 地番 342-12

Table with columns: 測点, X, Y. Rows include DK236, G8, G11, H3, H4. Includes area and land area calculations.

⑪ 地番 342-13

Table with columns: 測点, X, Y. Rows include G9, G10, G12, G15, G14, G13, G11, G8, DK238. Includes area and land area calculations.

⑫ 地番 342-14

Table with columns: 測点, X, Y. Rows include G15, G12, G13, G14. Includes area and land area calculations.

⑬ 地番 342-15

Table with columns: 測点, X, Y. Rows include DK240, H1, H2, G10, G9. Includes area and land area calculations.

⑭ 地番 342-16

Table with columns: 測点, X, Y. Rows include H1, DK159, 24, 23, H2. Includes area and land area calculations.

合計面積一覧表. Table with columns: 符号, 地番, 用地面積. Lists areas for plots 1-14 and a total.

使用公式 A=1/2・Σ Y2・(X3-X1)
使用機種 コスモス AX システム

彦根市西今町740番地6
土地家屋調査士 杉山 満

測量年月日:平成29年 3月23日

作製者

彦根市地蔵町60-2
測量士 福永 孝之



(平成29年 4月 3日作製)

申請人

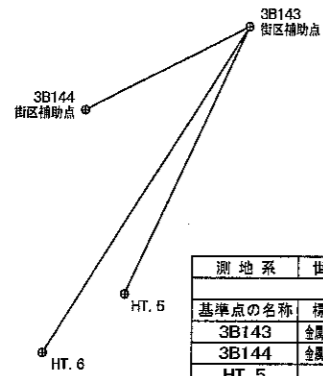
株式会社 平塚土地開発
代表取締役 平塚 成志



縮尺

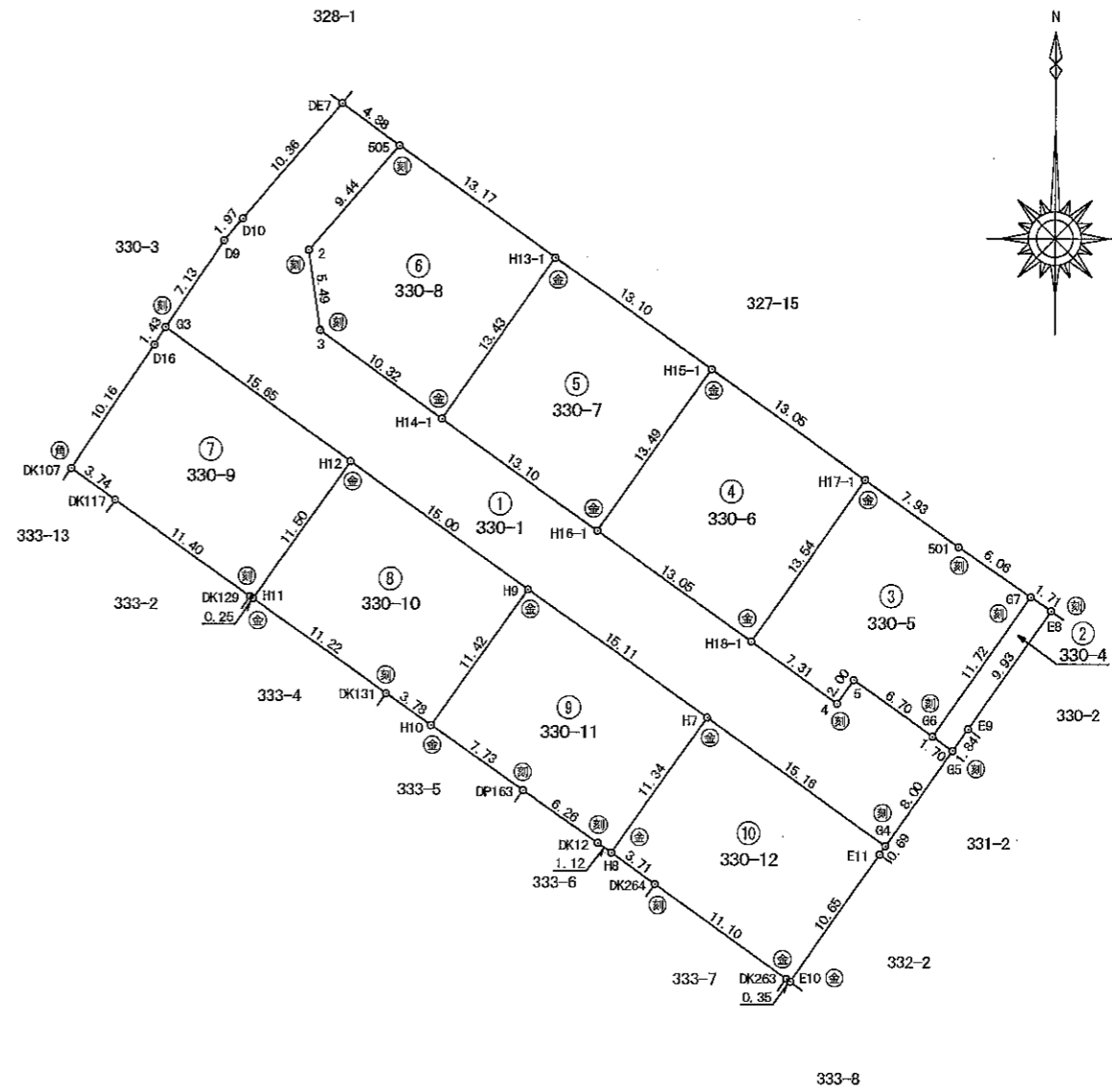
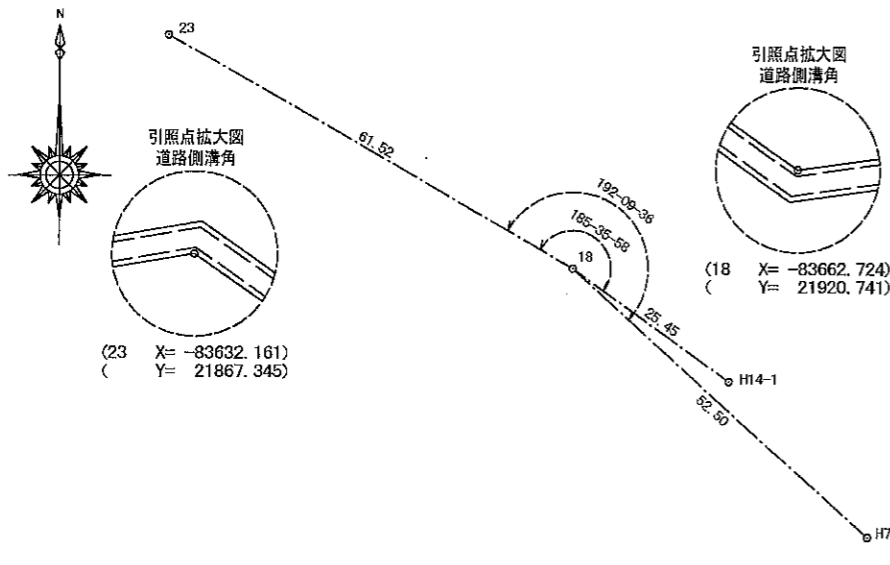
1/

路線図 S=1:2500



測地系	世界測地系	平面直角座標系の記号	第VI系
基本三角点等に関する情報			
基準点の名称	標識の種類	X座標	Y座標
3B143	金属版(街区基準点)	-83575.708	21984.630
3B144	金属版(街区基準点)	-83602.942	21931.309
HT.5	金属錐	-83662.938	21944.397
HT.6	金属錐	-83682.103	21917.577

引照点図 S=1:1000



彦根市西今町740番地6  
土地家屋調査士 杉山 満

測量年月日：平成29年 3月23日

境界標の種類	
⊕	プラスチック標
⊙	コンクリート標
⊗	擁壁角
⊛	金属標
⊠	刻印 [ ]
⊞	金属錐

作製者

彦根市地蔵町60-21  
測量士 福永 孝之



(平成29年 4月 3日作製)

申請人

株式会社 平塚土地開発  
代表取締役 平塚 成志



縮尺 1/500

土地の所在 彦根市西今町字下九反田

① 地番 330-1

測 点	X	Y
G3	-83671.322	21922.471
D9	-83665.412	21926.470
D10	-83663.922	21927.758
DE7	-83656.084	21934.536
505	-83658.930	21938.498
2	-83666.054	21932.304
3	-83671.487	21933.079
H14-1	-83677.462	21941.489
H16-1	-83685.051	21952.172
H18-1	-83692.608	21962.812
4	-83696.843	21968.773
5	-83695.215	21969.929
G6	-83699.087	21975.390
G5	-83700.069	21976.776
G4	-83706.592	21972.148
H7	-83697.818	21959.789
H9	-83689.071	21947.470
H12	-83680.385	21935.236
倍積	912.240349	
面積	456.1201745	地積 456.12 m <sup>2</sup>

⑤ 地番 330-7

測 点	X	Y
H16-1	-83685.051	21952.172
H15-1	-83674.055	21959.983
H13-1	-83666.511	21949.268
H14-1	-83677.462	21941.489
倍積	352.772688	
面積	176.3863440	地積 176.38 m <sup>2</sup>

⑥ 地番 330-8

測 点	X	Y
H13-1	-83666.511	21949.268
505	-83658.930	21938.498
2	-83666.054	21932.304
3	-83671.487	21933.079
H14-1	-83677.462	21941.489
倍積	354.070866	
面積	177.0354330	地積 177.03 m <sup>2</sup>

⑦ 地番 330-9

測 点	X	Y
H11	-83689.760	21928.579
DK129	-83689.617	21928.376
DK117	-83683.065	21919.042
DK107	-83680.915	21915.980
D16	-83672.503	21921.672
G3	-83671.322	21922.471
H12	-83680.385	21935.236
倍積	358.278058	
面積	179.1390290	地積 179.13 m <sup>2</sup>

⑧ 地番 330-10

測 点	X	Y
DK131	-83696.209	21937.766
H11	-83689.760	21928.579
H12	-83680.385	21935.236
H9	-83689.071	21947.470
H10	-83698.381	21940.859
倍積	343.829276	
面積	171.9146380	地積 171.91 m <sup>2</sup>

⑨ 地番 330-11

測 点	X	Y
H9	-83689.071	21947.470
H7	-83697.818	21959.789
H8	-83707.067	21953.222
DK12	-83706.416	21952.305
DP163	-83702.821	21947.183
H10	-83698.381	21940.859
倍積	343.826305	
面積	171.9131525	地積 171.91 m <sup>2</sup>

② 地番 330-4

測 点	X	Y
G6	-83699.087	21975.390
G7	-83689.519	21982.166
E8	-83690.477	21983.581
E9	-83698.572	21977.838
G5	-83700.069	21976.776
倍積	40.006769	
面積	20.0033845	地積 20.00 m <sup>2</sup>

③ 地番 330-5

測 点	X	Y
501	-83686.133	21977.141
H17-1	-83681.567	21970.655
H18-1	-83692.608	21962.812
4	-83696.843	21968.773
5	-83695.215	21969.929
G6	-83699.087	21975.390
G7	-83689.519	21982.166
倍積	354.005912	
面積	177.0029560	地積 177.00 m <sup>2</sup>

④ 地番 330-6

測 点	X	Y
H18-1	-83692.608	21962.812
H17-1	-83681.567	21970.655
H15-1	-83674.055	21959.983
H16-1	-83685.051	21952.172
倍積	352.771335	
面積	176.3856675	地積 176.38 m <sup>2</sup>

⑩ 地番 330-12

測 点	X	Y
H7	-83697.818	21959.789
G4	-83706.592	21972.148
E11	-83707.153	21971.750
E10	-83715.840	21965.586
DK263	-83715.639	21965.304
DK264	-83709.216	21956.251
H8	-83707.067	21953.222
倍積	343.826977	
面積	171.9134885	地積 171.91 m <sup>2</sup>

合計面積一覧表		
符号	地 番	用 地 面 積
①	330-1	456.1201745
②	330-4	20.0033845
③	330-5	177.0029560
④	330-6	176.3856675
⑤	330-7	176.3863440
⑥	330-8	177.0354330
⑦	330-9	179.1390290
⑧	330-10	171.9146380
⑨	330-11	171.9131525
⑩	330-12	171.9134885
合計面積		1877.8142675

使用公式  $A=1/2 \cdot \sum Y2 \cdot (X3-X1)$   
 使用機種 コスモス AX システム

彦根市西今町740番地6  
 土地家屋調査士 杉山 満

測量年月日：平成29年 3月23日

作製者

彦根市地蔵町60-21  
 測量士 福永 孝之



(平成29年 4月 3日作製)

申請人

株式会社 平塚土地開発  
 代表取締役 平塚 成志



縮尺

1/